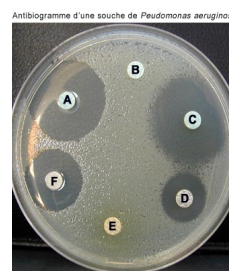


## En classe de première générale 4h



Site  
APBG



Flasher pour s'orienter

Raisonner

Manipuler en TP

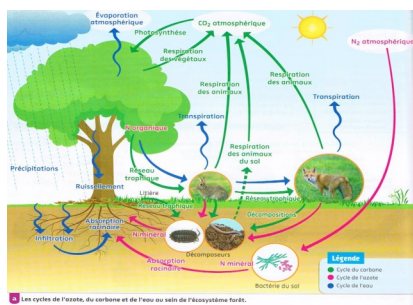
Pour acquérir une formation scientifique solide préparant à l'enseignement supérieur :

- domaine de la santé et du social,
- domaine du sport,
- domaine de l'alimentation
- domaine de l'environnement,
- domaine de la recherche, de l'ingénierie et de l'enseignement

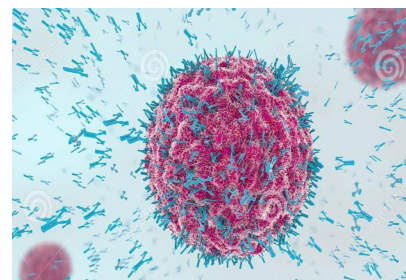
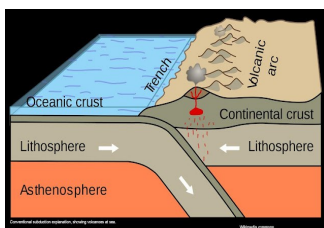
Pour former de futurs citoyens afin qu'ils acquièrent une meilleure compréhension de leur santé et de leur environnement.

Ecosystème

Santé



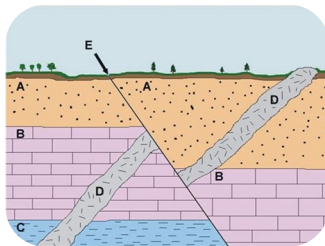
Plaques lithosphériques



## En classe de terminale générale 6h



### Génétique



### Datation



### Climat

Le programme de SVT  
en terminale générale étudie :

- \* surtout des thèmes de biologie (génétique, physiologie végétale et animale ...)
- \* mais aussi des thèmes sur l'écologie (climats) et de géologie (datation)

Les cours se présentent sous forme de cours magistraux dans lesquels sont intégrés des travaux dirigés ainsi que des travaux pratiques amenant à l'épreuve pratique ou ECE représentant 1/4 de la note finale

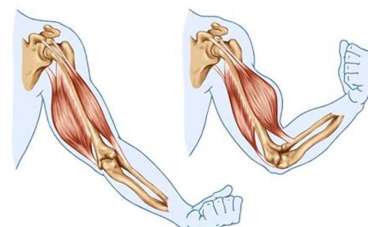
### Cerveau



### Physiologie végétale



### Muscle



## APRES LE BAC

- LAS / licences de biologie et géologie / STAPS
- PASS (médecine, kiné...), IFPS (Infirmier...)
- CPGE (vétérinaire...)
- BUT en biologie marine, en écologie, Génie biologique, Hygiène, sécurité, environnement
- BTS biologie, diététique