

RÉCAP' ORIENTATION - ET APRÈS LA SECONDE ?

Calendrier

Phase n°1 :
Information et
réflexion

Septembre à
décembre

Phase n°2 : Intentions
provisoires d'orientation

Janvier à
février

Conseil de
classe 2^{ème}
trimestre

Phase n°3 : Choix définitifs
d'orientation

Avril - Mai

Conseil de
classe 3^{ème}
trimestre

Phase n°4 : Vœux
d'affectation

Mai - Juin

Phase n°5 :
Inscription

A partir du
30 juin

Je réfléchis et je m'informe

- Echanger avec sa famille et professeurs
- Prendre RDV avec une PsyEN



Mme Belzic et M. Rouault
PsyEN - Education, développement et
conseil en orientation

Permanences au lycée :

- le lundi après-midi (semaine paire) ou journée (semaine impaire)
- le mardi (semaine paire)
- le mercredi matin (semaine impaire)

Permanences au CIO : RDV possibles à Lorient ou Quimperlé

CIO de Lorient

31 rue du Couëdic à Lorient - 02 97 21 02 95

Je transmets mes intentions provisoires d'orientation

- Voie générale ou technologique ?

=> Voie
Générale :

Quelles
spécialités ?

=> Voie
Techno :

Quel bac
techno ?

- Avis du
conseil de
classe

Je transmets mes choix définitifs d'orientation

- Le conseil de classe répond à mes choix d'orientation par **une proposition d'orientation**

Mes démarches :

- Portes-ouvertes des établissements (fév.-mars)
- Immersions possibles en bac techno (1/2 journée d'observation en lycées)
- Forum des formations : forum des métiers (30/03/23), forum post-3ème (13&14/01/23) ..

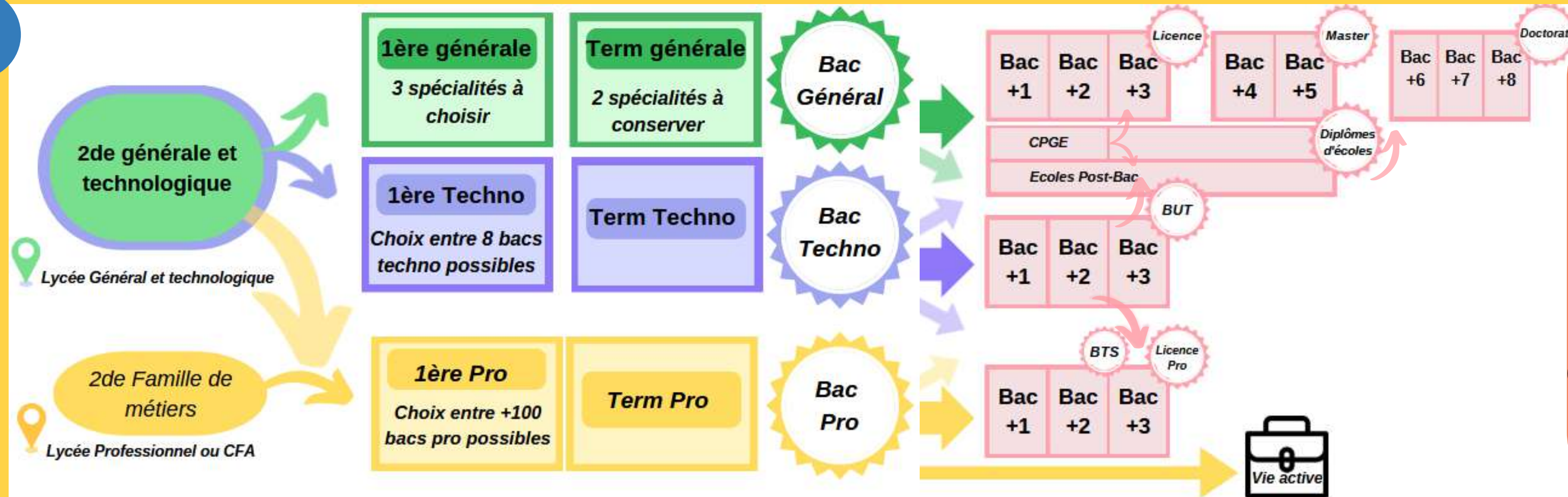
Je formule mes vœux d'affectation

- Je reçois ma **notification d'affectation**

Je m'inscris dans mon établissement

NB. Les lycées indiqués dans ce document sont prioritairement les lycées publics les plus proches géographiquement. Pour avoir la liste exhaustive des lycées, consulter le site ideo.bretagne.bzh/

Que choisir ?



Je choisis en fonction de :

- Mon projet d'orientation
- Mes centres d'intérêts
- Mes compétences

=> Faire le lien avec les attendus des formations sur **Parcousup**, exemple :

I.U.T de Vannes (56)
BUT - Techniques de commercialisation
● FORMATION SÉLECTIVE

Critères généraux d'examen des vœux

RÉSULTATS ACADÉMIQUES
Ensemble des évaluations obtenues, avec une attention particulière pour les matières suivantes : anglais, langue vivante étrangère (allemand ou espagnol ou italien), mathématiques, français dont notes à l'épreuve anticipée du baccalauréat
- Ce critère est essentiel pour la commission d'examen des vœux
Bulletins de notes / Fiche avenir

LA VOIE GÉNÉRALE ?

13 spécialités possibles :

2de GT

1ère générale
3 spécialités à
choisir

3*4h

Term générale
2 spécialités à
conserver

2*6h

**Bac
Général**

Organisation
des épreuves
Bac 2023

Spécialités proposées par la plupart
des lycées du secteur :



H2GSP
Histoire-géographie,
géopolitique et
sciences politiques



HLP
Humanités, littérature
et philosophie



Éducation physique,
pratiques et culture
sportives



LLCER
Langues, littératures et
cultures étrangères et
régionales



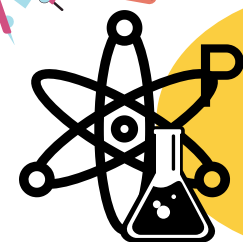
LLCA
Littérature,
langues et cultures
de l'antiquité



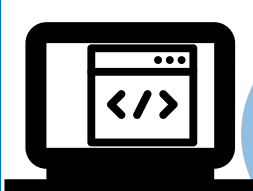
SVT
Sciences de
la vie et de la
Terre



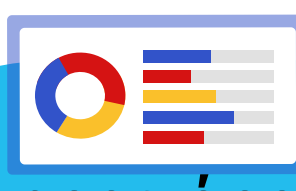
Maths



Physique-
chimie



NSI
Numérique et sciences
informatiques



SES
Sciences économiques et sociales

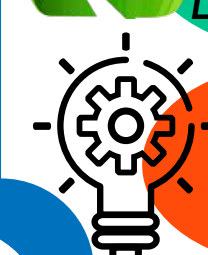
Spécialités proposées par certains
lycées du secteur :



Biologie et écologie
Uniquement lycées agricoles
Lycée Le Gros Chêne (Pontivy)*



LLCER : Anglais Monde contemporain
Lycées Colbert et Dupuy (Lorient), Kerneuzec (Quimperlé)



**SI Sciences de
l'ingénieur**
Lycée Colbert (Lorient)



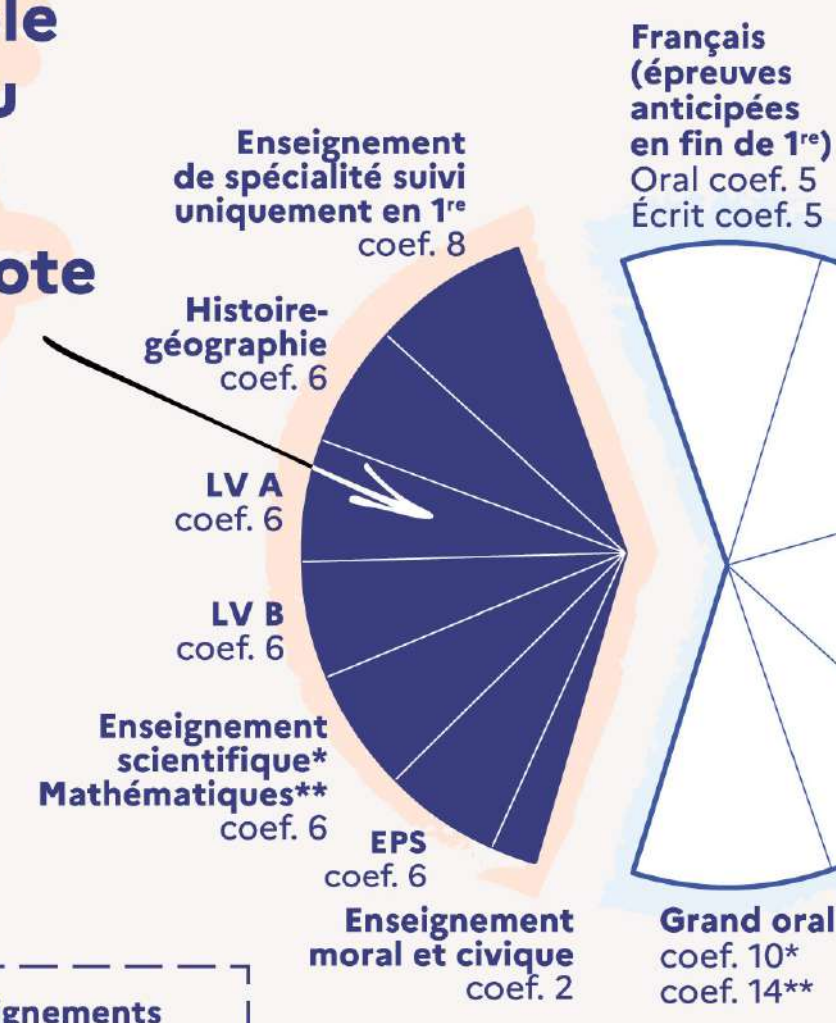
Arts

- Arts plastiques : V. Hugo (Hennebont), Dupuy (Lorient)
- Cinéma-audiovisuel : Vannes
- Danse : Rennes et Brest
- Théâtre : J. Macé (Lanester)
- Musique : C. de Gaulle (Vannes)
- Arts du cirque : Savina (Tréguier)
- Histoire des arts : J. Loth (Pontivy)

BACCALAURÉAT GÉNÉRAL ET TECHNOLOGIQUE

Répartition de la note finale

Contrôle
continu
40 %
de la note
finale



Contrôle
terminal
60 %
de la
note
finale

Enseignements
optionnels
coef. 2 à 4 suppl.***

MENJS - Octobre 2021



*En voie générale
**En voie technologique
*** 2 si suivi uniquement
une année, 4 si suivi
en 1ère et terminale

LA VOIE TECHNOLOGIQUE ? 8 séries possibles :



Bac STI2D

ST de l'industrie et du développement durable

=> **Lycée Colbert (Lorient)**

- **Débouchés :**

Mécanique, constructions navale, informatique industrielle, électronique, robotique, BTP, etc.

- **Poursuites d'études :**

Ecoles d'ingénieurs, CPGE TSI, TPC, BUT/BTS, etc.



Bac STMG

ST du Management et de la Gestion

=> **Lycées Dupuy de Lôme (Lorient), Kerneuzec (Quimperlé), V. Hugo (Hennebont)**

- **Débouchés :**

Finance et contrôle de gestion, systèmes d'information, RH, marketing, communication, commerce, immobilier ...

- **Poursuites d'études :**

BUT/BTS, écoles de commerce etc.



Bac STL

ST de Laboratoire

=> **Lycée Colbert (Lorient) : sciences physiques et chimiques en laboratoire**

=> **Lycée Jean Macé (Lanester) :**

Biochimie, biologie, biotechnologie

- **Débouchés :**

Santé, Agroalimentaire, Industrie chimique, Chimie, Environnement. ...

- **Poursuites d'études :**

BUT/BTS, CPGE TB/TPC, TSI, écoles d'ingénieurs, paramédicales, ...



Bac STHR

ST de l'Hôtellerie et de la Restauration

=> **2 Lycées : Dinard et Quimper**



- **Débouchés :**

Métiers de l'hébergement (réception, service d'étage) et de la restauration (cuisine, service en salle).

- **Poursuites d'études :**

BUT/BTS, écoles spécialisée en management, tourisme, ...

Bac ST2S

ST de la Santé et du Social

=> **Lycée Marie Le Franc (Lorient)**

=> **Lycée Kerneuzec (Quimperlé)**

- **Débouchés :**

Secteurs du secrétariat médical, du social, du paramédical

- **Poursuites d'études :**

BUT/BTS, DE éducateur spé, DE Psychomotricien, DE infirmier, ...



Bac STAV

ST de l'Agronomie et du Vivant

=> **Lycée Le Gros Chêne (Pontivy)**

- **Débouchés :**

Agriculture, Agroalimentaire et l'Environnement.

- **Poursuites d'études :**

BUT/BTSA, CPGE TB (écoles d'agronomie/vétérinaires), ...



Bac STD2A

ST du Design et des Arts Appliqués



- **Forte sélection dès la 3^e**
- **5 lycées :** Tréguier, Brest, Rennes (privé et public) et Quimper (privé)

- **Débouchés :** Design graphique et multimédia, design d'espace, de produits et de la mode



Bac S2TMD

Techniques du Théâtre, de la Musique et de la Danse



- **Forte sélection dès la 3^e**
- **1 seul lycée : Brest (privé)**

- **Débouchés :** Théâtre, enseignement, gestion et de médiation culturelles et du spectacle ...

La voie technologique :

- **Une formation de découverte d'un secteur, non professionnalisante :**

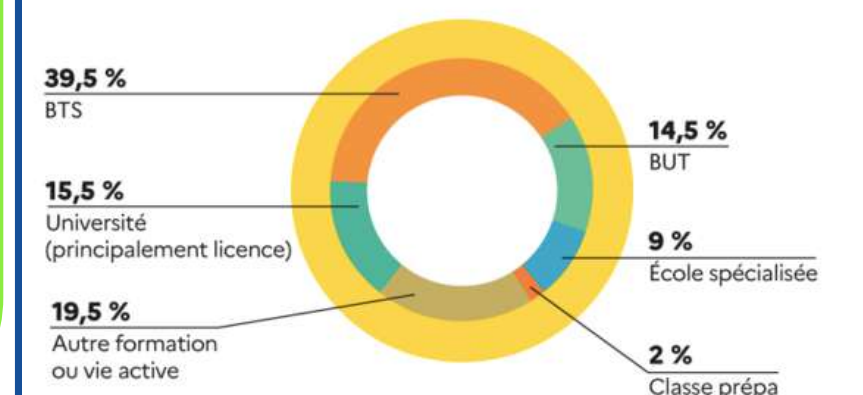
=> Démarches d'investigation, de projet, études de cas (pas de formation en milieu professionnel)

=> Prépare à la poursuites d'études, en acquérant une culture générale commune et en approfondissant ses connaissances

- **Poursuites d'études :**

=> BUT : Bachelor Universitaire de Technologie préparé à l'IUT, structure interne à l'université. Avantages de l'université, avec un encadrement renforcé.
=> BTS, école d'ingénieurs ...

Poursuites d'études des bacs techno :



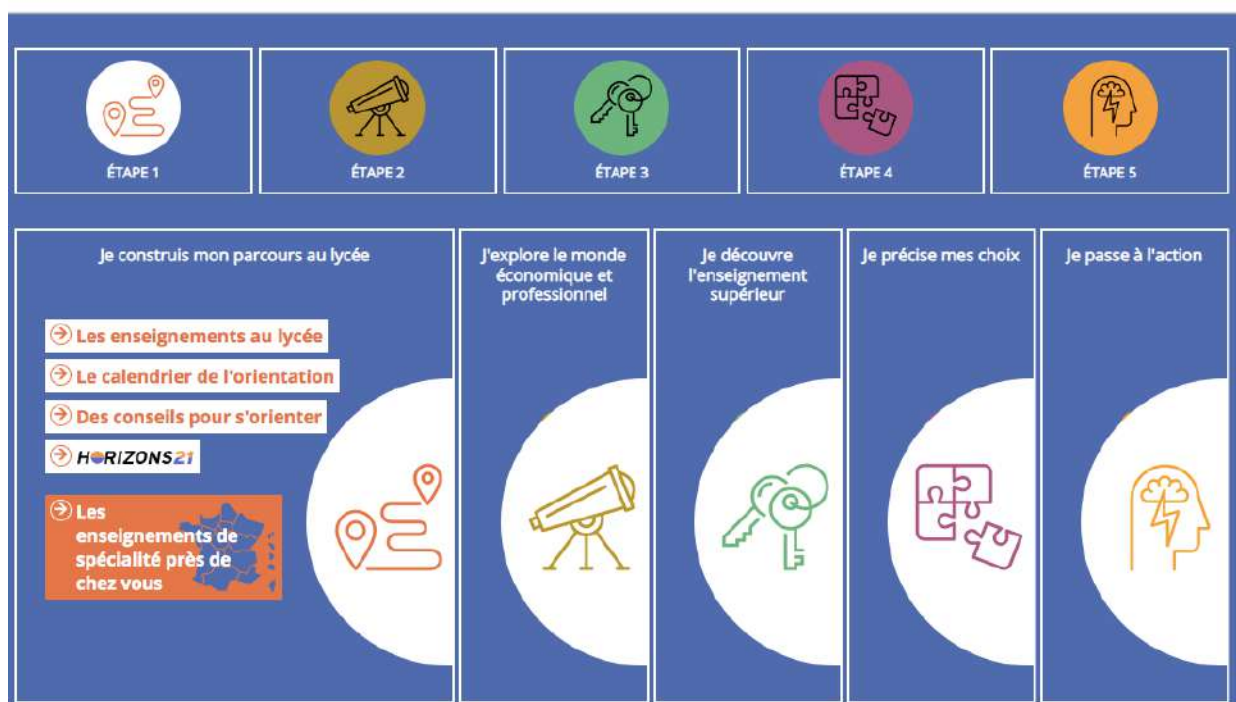


RÉCAP' ORIENTATION - RESSOURCES

secondes-premieres2021-2022.fr

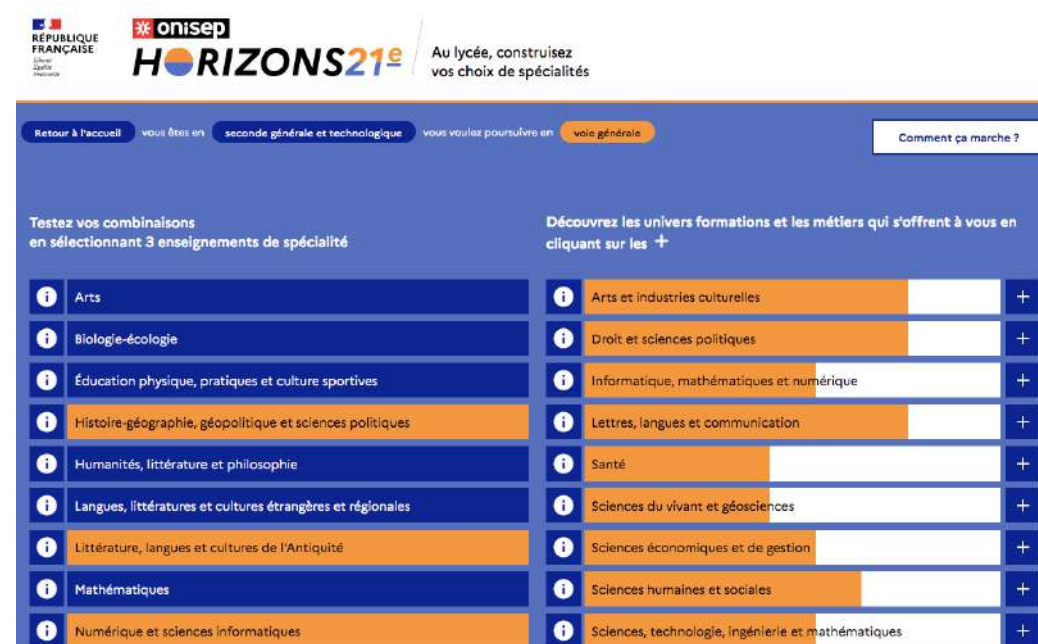


5 étapes à la carte
pour construire
mon avenir au lycée



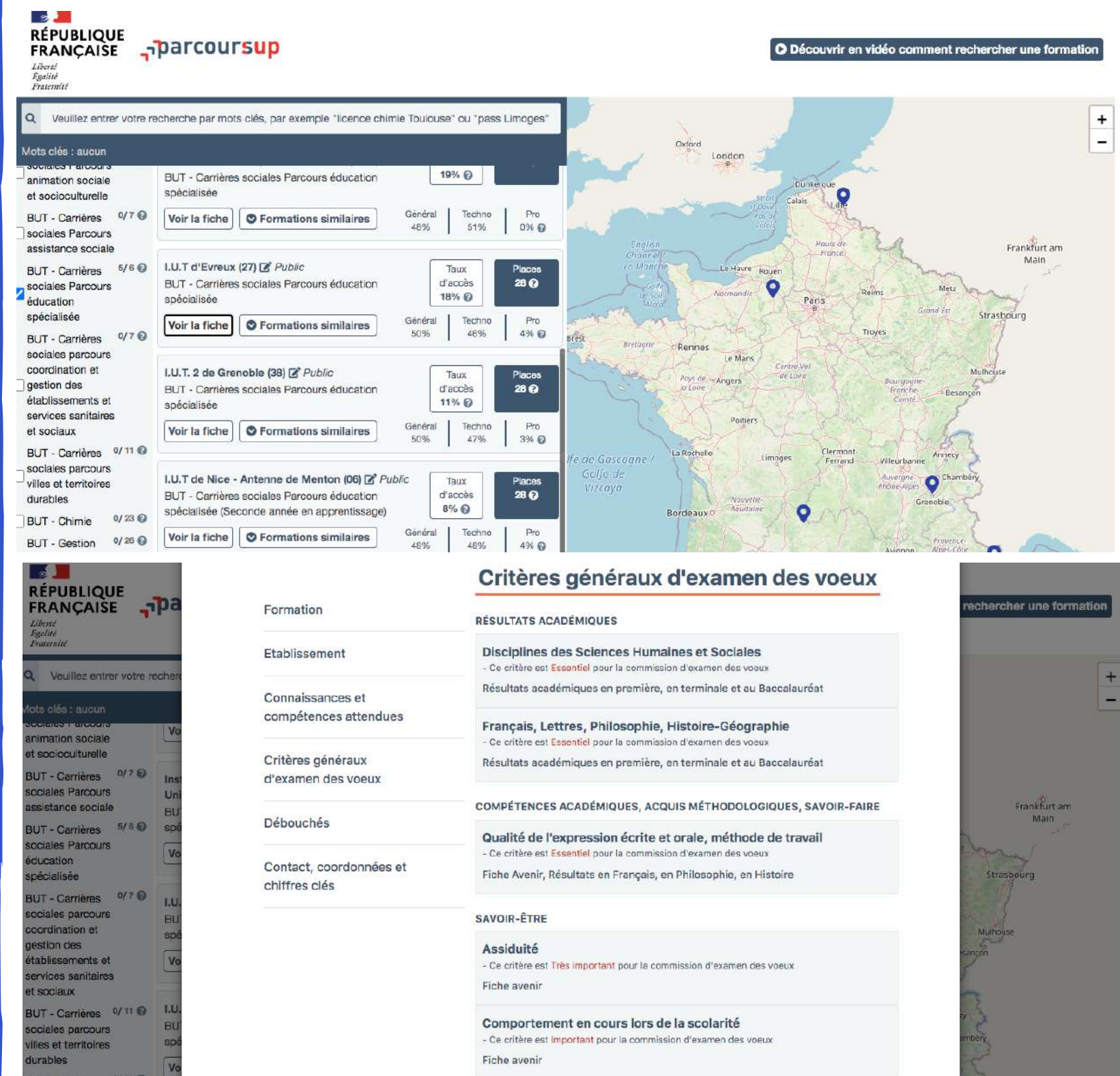
horizon21.fr

=> Simuler des combinaisons de spécialités
=> Découvrir les perspectives de
formations associées



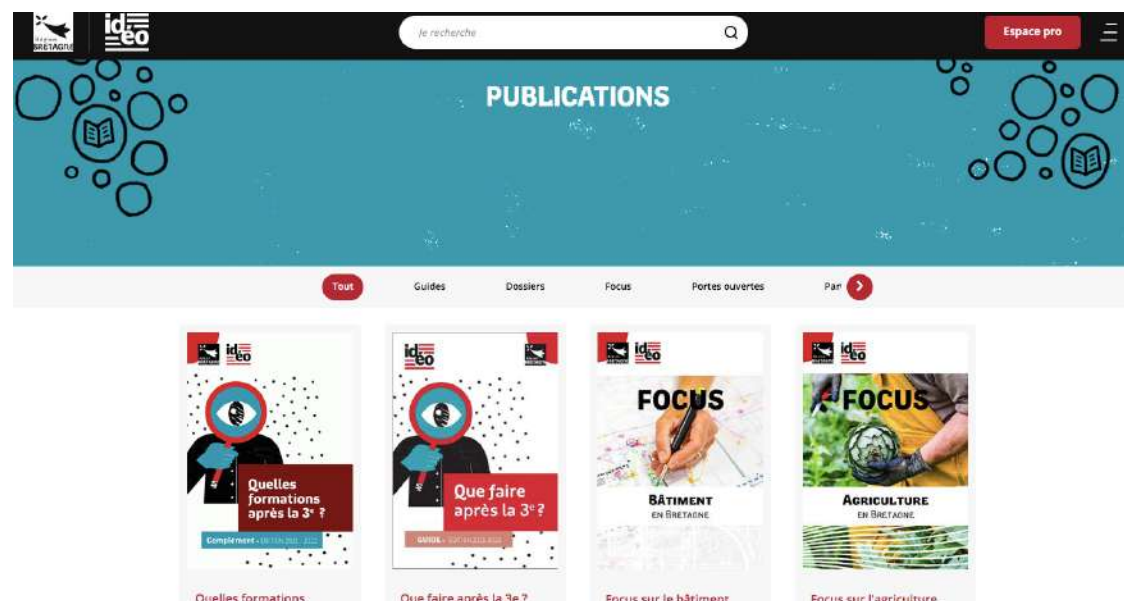
parcoursup.fr

=> Rubrique "Rechercher une formation"
=> Des fiches formations avec le contenu, les débouchés,
les attendus (spécialités, etc.)



ideo.bretagne.bzh/ publications

=> Télécharger des brochures sur les possibilités
de formations et les lieux de formation



DES MÉTIERS SELON MES GOÛTS



onisep.fr

- Des fiches métiers, des vidéos témoignages
- Des fiches formations et dossiers spécifiques

Bac techno ST2S sciences et technologies de la santé et du social (ST2S)

Nature du diplôme : diplôme national ou diplôme d'Etat

À savoir

A compter de la rentrée 2020, le programme d'enseignement des bacs technologiques évolue. Ce descriptif informe sur ces nouveautés pour préparer au nouveau baccalauréat 2020.

Le bac technologique sciences et technologies de la santé et du social (ST2S) s'adresse aux élèves intéressés par les questions liées aux secteurs sanitaire et social, aux relations humaines, et qui ont un projet professionnel tourné vers les métiers du secteur de la santé ou du social.

La série ST2S comprend, en plus, des enseignements communs et des options :

En première, les trois spécialités sont :

- sciences sanitaires et sociales qui donnent aux élèves les outils pour analyser les situations sanitaires ou sociales d'actualité, pour identifier les besoins de santé et de vie sociale, de bien-être des populations, leur prise en charge et la mise en œuvre d'action ;
- biologie et physiologie humaines donne aux élèves les connaissances sur l'organisation de l'être humain, ses fonctions physiologiques (motricité, appareil digestif et nutrition...) ; l'étude de certaines pathologies grâce aux techniques d'imagerie médicale ;
- physique chimie pour la santé vise à l'acquisition par les élèves des unités, séries de mesure et ordres de grandeur, des notions numériques (proportionnalité, fonctions, programmation...).

En terminale, les deux spécialités sont :

- sciences sanitaires et sociales ;
 - chimie, biologie et physiopathologie humaines.
- Ces enseignements associés aux enseignements généraux développent des compétences transversales, l'aptitude à travailler en équipe, l'autonomie, la réflexion critique sur les problématiques du secteur santé-social.

Les baccalauréats technologiques

A compter de la rentrée 2020, le programme d'enseignement des bacs technologiques évolue.

Le bac technologique se prépare en lycée, en 2 ans après une 2de générale et technologique. Si les séries du bac technologique sont maintenues : STI2D, STL, STMG, STDA, STAV, STMD, STS, STHR, le programme de la formation est modifié à la rentrée 2020. Il comprend trois types d'enseignements : des enseignements généraux communs à toutes les séries (français, maths, langues...), deux ou trois enseignements de spécialité (projets et études de cas concrets) spécifiques à la série, des enseignements optionnels et l'aide à l'orientation.

Le bac technologique vise une poursuite d'études notamment en BTS ou en BUT mais aussi en classes préparatoires ou dans des écoles spécialisées.

Lire l'article sur la voie technologique en première et terminale

onisep.fr

=> Carte interactive
des journées portes-
ouvertes (JPO)

Pourquoi aller aux JPO ?

- Visiter l'établissement,
- Visiter l'internat,
- Présentation des filières par les enseignants,
- Etc.

LES JOURNÉES PORTES OUVERTES 2021/2022 DANS L'ENSEIGNEMENT SECONDAIRE

Publication : 17 novembre 2021

Dans les collèges, lycées, CFA (centres de formation d'apprentis), MFR (Maisons familiales rurales) et d'autres établissements d'enseignement secondaire, des JPO sont organisées jusqu'au mois de juin. Profitez de la présentation des formations et des rencontres avec les enseignants et les élèves pour vous renseigner sur votre futur établissement.

Pour obtenir les dates des JPO, cliquez sur le nom de votre académie ci-dessous.

En raison de la crise sanitaire, ces dates sont susceptibles d'être modifiées ou supprimées. Contactez l'établissement avant de vous déplacer.

